

第8次甲陽園地区福祉計画（平成27年度～32年度）

福祉目標

みんなが つながり合う まちづくり

第8次計画期間は、第7次計画を継承しながら、下記の項目を中心に、甲陽園地区の住民同士が知り合い、つながる場や機会を増やし、つながり合うまちづくりを進めます。

重点項目

1 見守り合い・助け合いの場づくり

- (1) 地区ボランティアセンターの活動充実
 - ・ 個別支援の強化を図ります
 - ・ 電話訪問活動の取り組みを進めます
- (2) あんしんキット配布の継続
 - ・ 自治会、民生委員児童委員と連携した取り組みとして、継続します

2 地域のつどい場づくり

- (1) ふれあいサロンの活動の充実を図ります
- (2) 自治会等団体と連携し、より身近な場づくりの検討を進めます

3 地域諸団体・関係機関とつながり合う場づくり

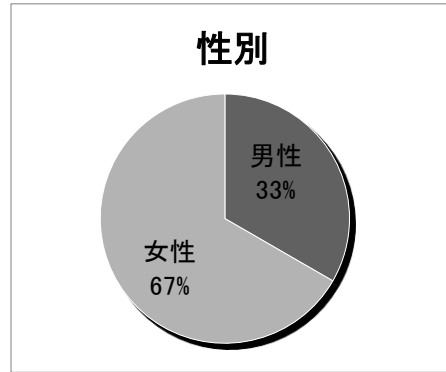
各団体活動の情報交換、地域課題の協議等ができる場をつくります



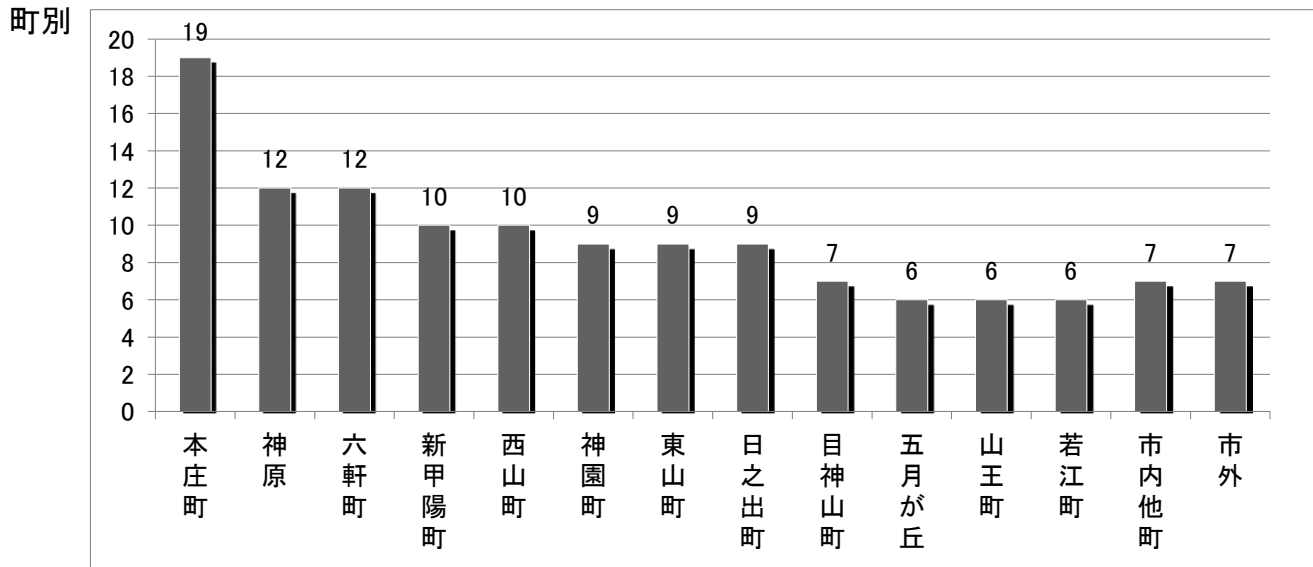
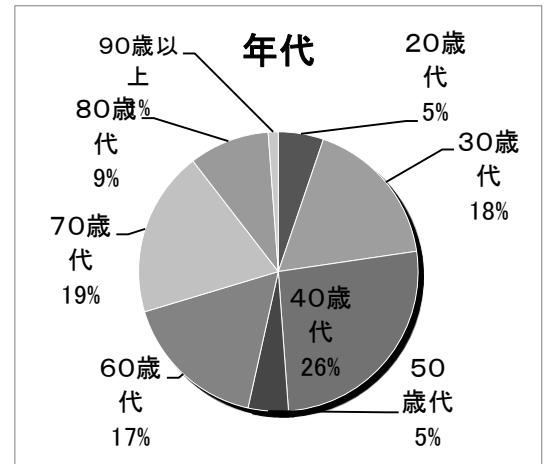
社協甲陽園分区 平成26年10月11日 ふれあいフェスティバル実施 アンケート調査 結果

【回答数】 186

性別	男性	56
	女性	112

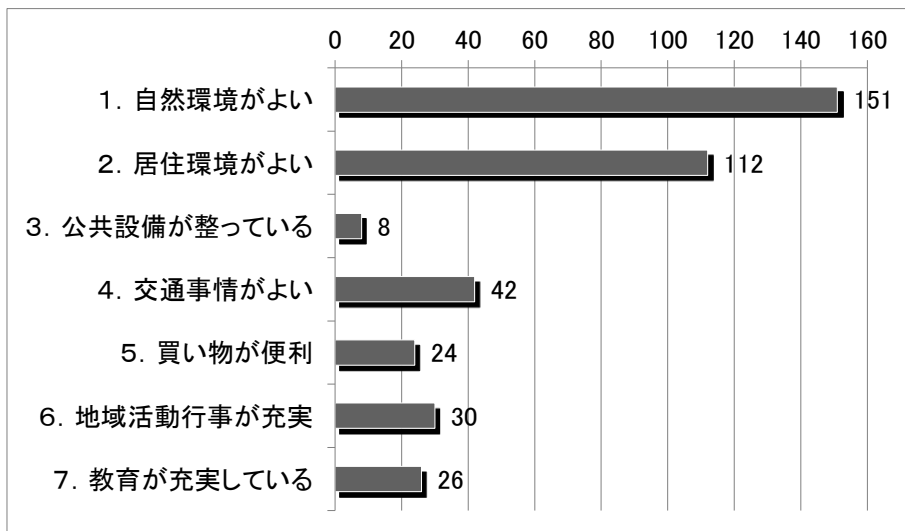


年代	20歳代	9
	30歳代	30
	40歳代	45
	50歳代	8
	60歳代	29
	70歳代	33
	80歳代	16
	90歳以上	2

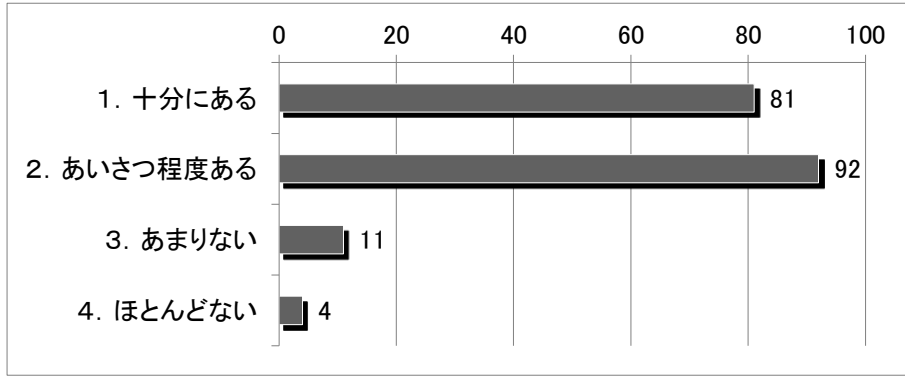


(無記入 55)

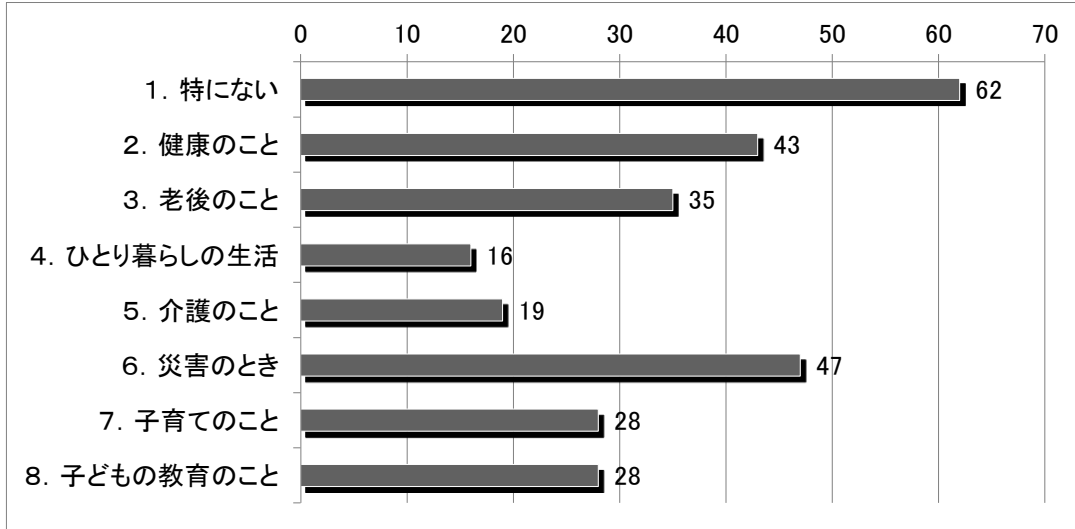
1 甲陽園地域のよいと思われる点は何ですか。(複数回答あり)



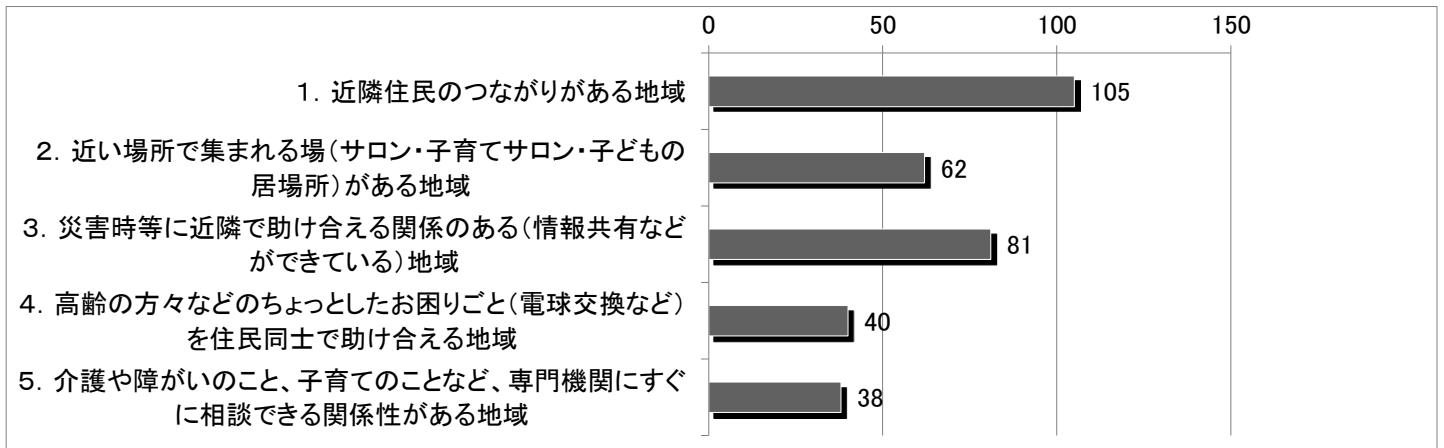
2 ご近所とおつきあいは、どうでしょうか。



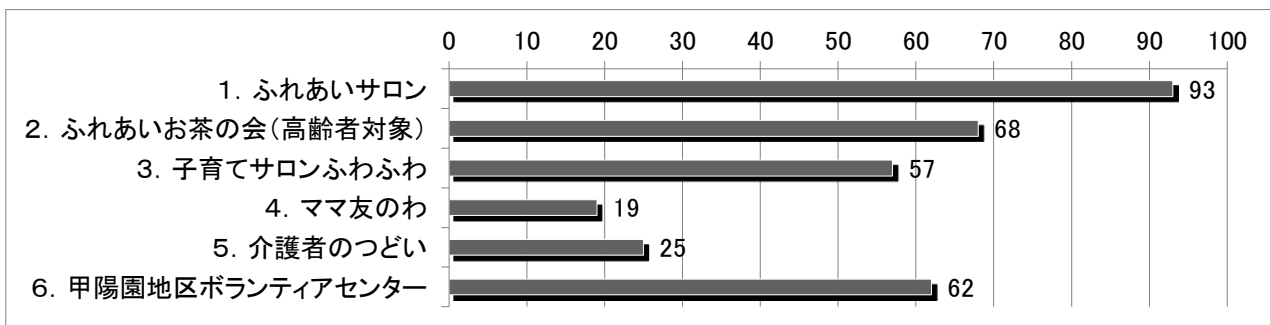
3 今後の暮らしについて、心配なこと、不安なことはありますか。(複数回答)



4 甲陽園地域が、今後どんな地域になってほしいですか。(複数回答)



5 社協甲陽園分区では次のような活動をしています。ご存知のものすべてに○をつけてください。



6 今後充実してほしい活動など、ご意見・ご要望など ご自由にお書きください。

- ・ 地域全体のコミュニティ充実
- ・ 町会各の(班ごと)の交流 特に高齢者家庭との交流 民生委員選との交流
- ・ 地域諸団体、相互の理解と協力の促進
- ・ 今のままで良い
- ・ お世話になります。皆が協力して楽しい地域にしたいと思っています。
- ・ 子どもたちのあいさつが少ないので地域みんなで見守って・・・
- ・ 子どもの遊び場、公園を増やしてほしい
- ・ 小学校の裏の庭の蚊の駆除をよろしく
- ・ ごく単なる小トイレの場、子供が多い割には小公園その他設置場所考えてほしい
- ・ 住環境に対する活動(マンションの乱立をさけ今の生活を守りたいです)
- ・ 治安