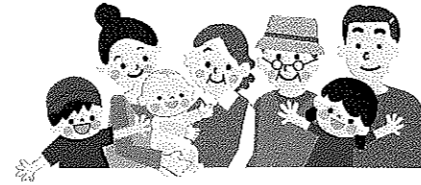


**活動視点** 目標を実現するための大切な3つの視点です

- お互いが気安く声かけのできる環境に
- お互いが地域活動に参加できる環境に
- お互いが役割分担のできる環境に



**重点活動** 目標を達成するために必要な活動項目と具体的事業です

**1. 様々な“つながり”づくりをすすめます**

高齢者や障がいのある方、子どもなどすべての住民同士が交流できる活動を地域内の各団体、専門機関、企業などと連携して取り組みます。

- ふれあい・いきいきサロン等の充実
- より身近な単位（自治会等）での交流・つどい場開催の促進
- 障がいのある方、子育て保護者との交流・懇談会の開催

**2. みんなの“安全”、“あんしん”づくりをすすめます**

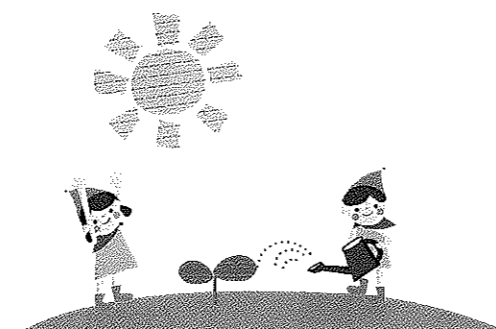
見守り活動を通して、課題を抱えた住民のSOSに気づき、地域のみんで支えていく仕組みをつくっていきます。

- あんしんキットの配布と今後の活用
- 地区ボランティアセンターの機能強化
- 電話訪問等見守り活動の検討
- 地区ネットワーク会議での協議
- 自治会組織・地域住民と老人クラブとの連携強化（情報の共有化）
- 地域全体をみんなで見守っていけるような雰囲気づくり
- 子どもの登下校等のパトロール強化

**3. 人材発掘・育成と組織整備に取り組みます**

活動を進めていく上で必要な人材の発掘・育成とそれを支える基盤となる組織の整備に努めます。

- 男性活動者、若年層活動者の発掘
- 登録ボランティアの研修会の実施
- 分区組織の見直し検討



**地域福祉目標**

# みんなで創ろう やすらぎを感じるまち

さまざまな地域福祉課題の解決に向けて、みんなで話し合い、手を取りあってやすらぎを感じるまちづくりをすすめます。



**地域の現状**

〈用海はこんなまちです〉

人口：12,374人 世帯数：5,611世帯 高齢化率：21.3%（H27.6現在）

北はJR神戸線、南は西宮港まであり、地域内を国道43号線が横切っている。平坦な地形で、交通の便がよく、商業施設なども多い。特に南側の地域ではマンションの建設が相次ぎ、子育て世代が多く転入してきている。

〈用海の気になるところ・課題〉

- ・ 大型集合住宅や、単身世帯の増加で地域のつながりが薄くなっている。
- ・ 家庭内での見守りや介護力が低下している。
- ・ 地域活動者が高齢化、固定化している。
- ・ 小学生、中学生の放課後の見守りが課題。

**計画策定の経過**

- ① 第7次計画を確認し、事業・活動の進み具合を点検しました。
- ② 分区の理事、監事及び各部門のボランティアにより、現在の地域の課題を出し合い、それを解決するための方策を話し合いました。
- ③ 重点活動と具体的活動の方針を決めました。
- ④ 専門部会との協議を重ねました。

## ～ 具体的な事業内容 ～

### ボランティアセンター

住民相互の助け合い活動の拠点として、高齢者あんしん相談窓口や関係団体・機関等との連携を図り、住民の相談に対応し、ボランティアの派遣を行います。電話訪問を行います。

《開催日・場所》 毎週月曜日 9時～12時：用海公民館

《活動方針》 相談・支援機能を強化し、住民だれもが安心して暮らせるまちづくりに努めます。

《ボランティアセンター連絡先》 ☎ (0798) 26-0803



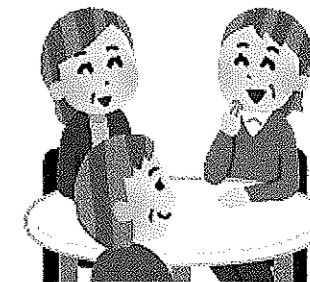
### ふれあい・いきいきサロン

70歳以上の方を対象に気軽に集まり、仲間づくりができる「いこいの場」として開催しています。

《開催日・場所》 月2回 第1月曜日：用海公民館  
第3木曜日：東口西集会所

《活動方針》 男性スタッフを増やし、男性が参加しやすい雰囲気を作るとともに、さらなる参加者増に向けてPR活動に努めます。また、参加者からの相談や困りごとを必要に応じて地区ボランティアセンターや専門機関につなぎます。

《お問い合わせ先》 ☎ 26-0803 (用海分区ボランティアセンター)



### ふれあい食事会

65歳以上のひとり暮らし高齢者や高齢世帯等を対象に地域のボランティアによる手作りの食事を提供しています。

《開催日・場所》 月2回 第2金曜日：用海公民館  
第4金曜日：総合福祉センター

《活動方針》 高齢者の交流、見守りの場として充実させていきます。また、楽器を演奏してもらったり簡単なお手伝いをしてもらうなど、参加者も役割が持てるような雰囲気づくりに努めます。また、地域の幼稚園児等々と楽しく交流ができるようなプログラムを検討します。



### 子育てサロン「大きくなあれ」

保護者と子ども、地域住民が共につどえる仲間づくりの場として開催しています。

《開催日・場所》 月2回 第1・第3水曜日：用海公民館  
(☎ 26-0532)

《活動方針》 親子の仲間づくりの場として、民生委員・児童委員等と一緒に地域ぐるみで子育てをサポートしていきます。  
☆子育てをする母親が安らげる時間を提供したり、専門職の方々を招いて懇談、話し合える場を提供したい。



### 「ひとり暮らし老人」新春のつどい

70歳以上のひとり暮らしの高齢者を対象に、ふれあい交流の場として、会食しながら楽しんでいただく場として開催します。

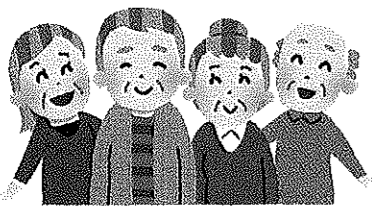
《開催日・場所》 毎年1月：福祉会館



### 長寿のつどい

長寿を祝い、交流の場として65歳以上の方を対象に、開催します。

《開催日・場所》 毎年10月：勤労会館



### 広報紙の発行

用海福祉だより「たうん」を年4回発行し、全戸に配布しています。分区分活動のお知らせ等、紙面を工夫していきます。



### 子どもフェスティバル

三世代交流の場として、青少年愛護協議会・各自治会・用海地区団体協議会と協働して開催します。

《開催日・場所》 毎年11月下旬／用海小学校



### 子ども見守り活動

小学生の登下校時に、子どもの安全を期するため、青少年愛護協議会・用海小学校PTA・各自治会等と協働して、交差点での見守りと通学路のパトロールを実施しています。



### 募金活動・会員会費制度

各自治会の協力により、日本赤十字社社員増強運動(5月)、共同募金運動(10月)、街頭啓発活動(10月1日)、歳末助け合い運動(12月)、社会福祉協議会会員会費制度への取り組みを充実させます。

《お問い合わせ先》 ☎ 23-1140 (西宮市社会福祉協議会)

